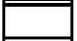






Plan implantation QuelQu'un ?

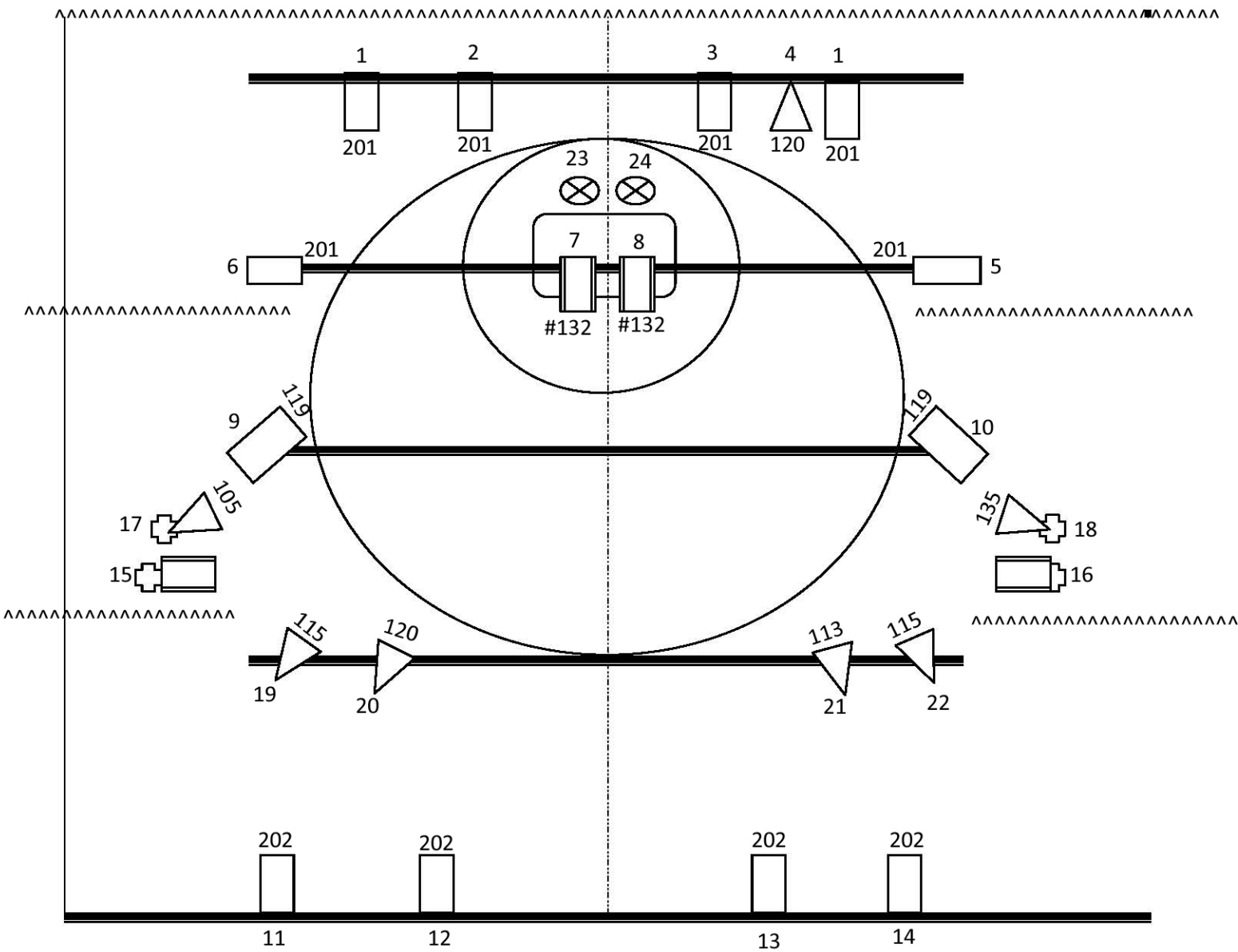
Compagnie Alces Alces

Contact technique/artistique: Trond 0687557327

Contact CIE: 0643585354

<p>Ouverture 7 m Profondeur du bord de scène 5,5m Hauteur sous perche 4,5 m Boîte noir + tapis de danse</p>	<ul style="list-style-type: none">  4 x Découpes 1KW type 614  12 x PC 1000w  7 x Par CP 62  2 x Alimentations graduelles  4 x Platines
--	---

Jeu d'orgue mémoire + 24 circuits 2KW



"QUELQU'UN Cie Alces Alces PATCH ET GELATINES

reference des gel : LeeFilter

circuit		gel
1	2 PC Contre grand loint jar & cour ext	201
2	PC contre grand loint jar	201
3	PC Contre grand loint cour	201
4	PAR CJ cour bleu	201
5	PC lateral petit lointain jardin	120
6	PC lateral petit lointain cour	201
7	decoupe douche poubelle	#132
8	decoupe douche poubelle	#132
9	PC lateral jardin	119
10	PC lateral cour	119
11	PC face jardin ext	202
12	PC face jardin	202

circuit		gel
13	PC face cour	202
14	PC face cour ext	202
15	decoupe sol jardin	nc
16	decoupe sol cour	nc
17	PC sol jaune jardin	105
18	PC sol ambre cour	135
19	PC jardin ext bleu / vert	115
20	PC jardin bleu cour	120
21	PC rose cour	113
22	PC bleu / vert cour	115
23	lumistyle in poubelle	
24	lumistyle out poubelle	